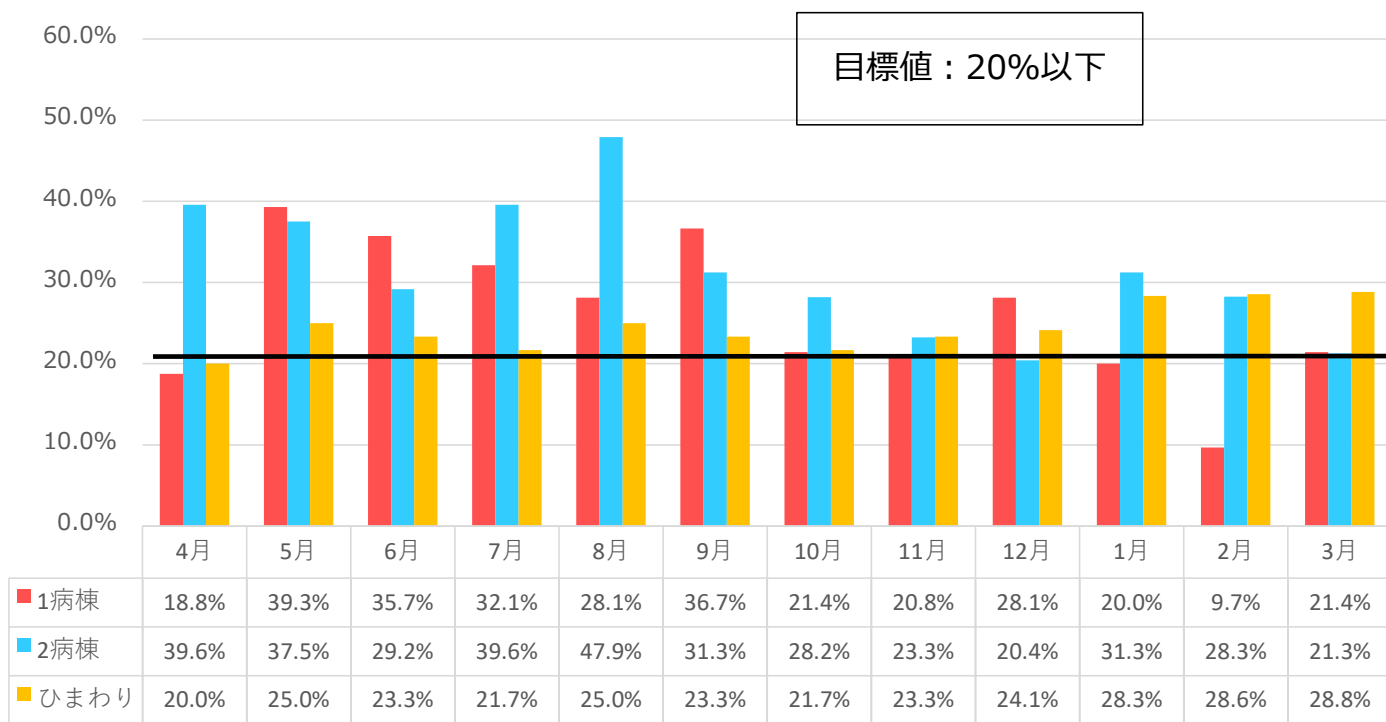


月初1日に抑制が行われている患者の比率

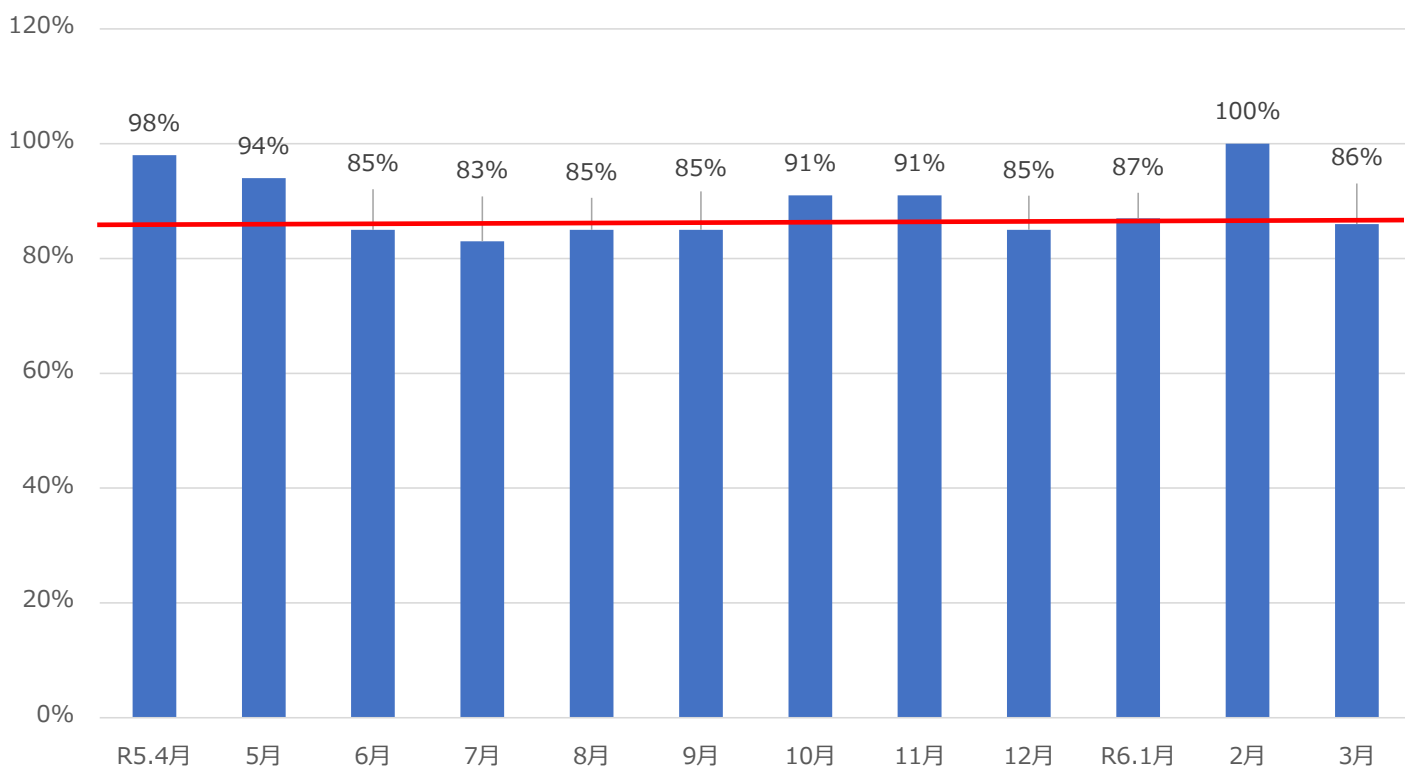
算定期間:2023年4月1日~2024年3月31日



持参薬鑑別率

算定期間：2023年4月1日~2024年3月31日

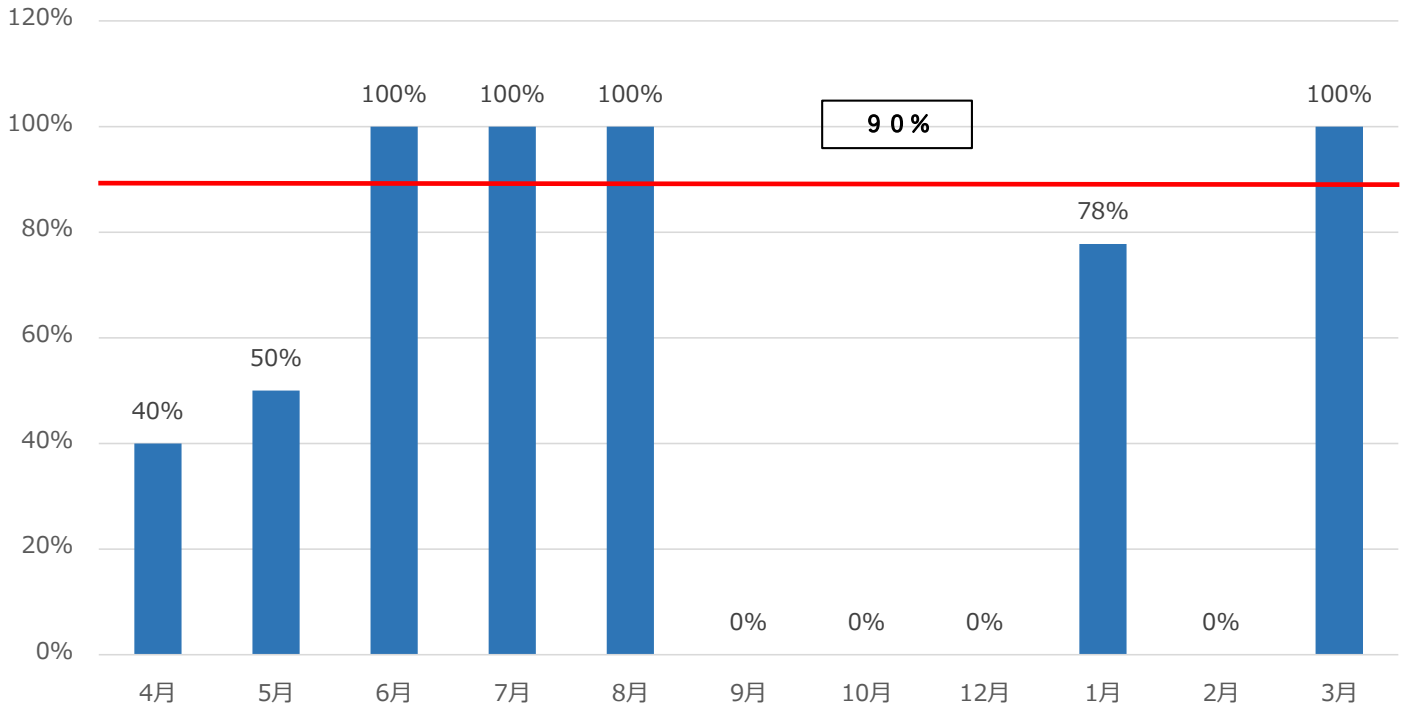
目標値：90%以上



肺塞栓症の予防対策実施率

算定期間：2023年4月1日～2024年3月31日

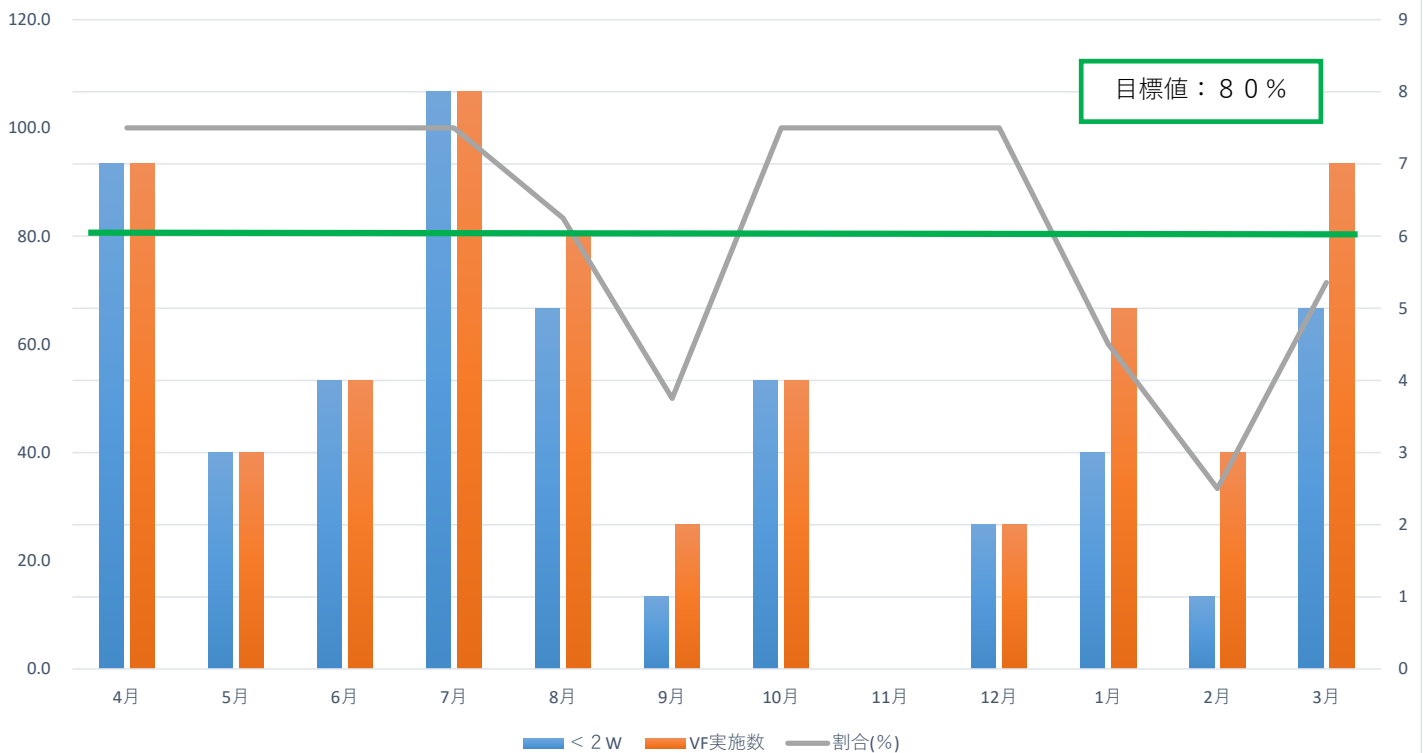
目標値：90%以上



VF実施までの所要時間

算定期間：2023年4月1日～2024年3月31日

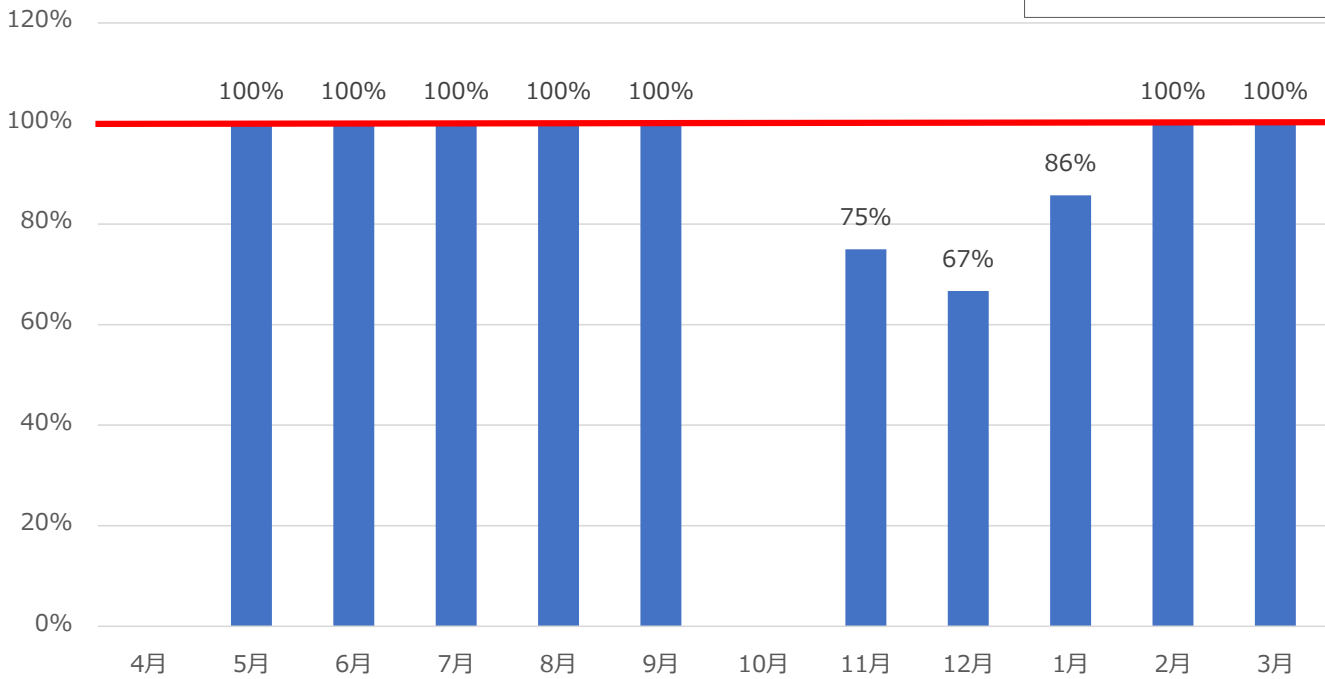
目標値：80%



大腿骨近位部骨折により入院された患者の骨密度測定実施率

算定期間：2023年4月1日～2024年3月31日

目標値：100%



地域包括ケア病床在宅復帰率

算定期間：2023年4月1日～2024年3月31日

目標値：80%

